

Modelo CL601

Diseñado para el uso dentro y fuera de la planta de servicio así como para ambientes adversos

► ESPECIFICACIONES

MODELO	CL601
CARACTERÍSTICAS ELÉCTRICAS	
Canales	Uno
Entrada	Transformador de corriente de núcleo dividido – Corriente alterna
Rango de medición	0 a 600 Aca
Resolución	0,1 A
Precisión de la lectura (%) (50/60 Hz)	0 a 5 A: no especificado 5 a 50 A: $\pm(1\%$ de la lectura + 1 A) 50 a 400 A: $\pm(1\%$ de la lectura + 0,5 A) 400 a 600 A: $\pm(3\%$ de la lectura + 1 A)
Tasa de muestreo	64 muestras/ciclo
Tasa de almacenamiento	Programable desde 125 ms hasta 1 por día
Modos de almacenamiento	Inicio/Parada, FIFO (primero en entrar - primero en salir), modo de registro ampliado (XRM™)* y alarma
Duración del proceso de registro	15 minutos a 8 semanas, programable con el software DataView®
Memoria	240000 mediciones (512 KB) - Los datos registrados se almacenan en memoria no volátil y se conservan incluso cuando la batería se descarga o es retirada.
Comunicación	USB 2,0 con aislamiento óptico
Fuente de alimentación	2 baterías alcalinas AA de 1,5 V (incluidas)
Autonomía de la batería	100 horas a >45 días (según la tasa de muestreo y duración de registro)
CARACTERÍSTICAS MECÁNICAS	
Dimensiones	235 x 102 x 41 mm (9,25 x 4,0 x 1,63 pulg.)
Tamaño máx. del conductor	1 conductor - Ø 36 mm (1,42 pulg.) 2 conductores - Ø 25 mm (1,00 pulg.) c/u
Peso (con batería)	485 g (17,1 oz)
Estuche	UL94-V0
Vibración	IEC 68-2-6 (1,5 mm, 10 a 55 Hz)
Choques	IEC 68-2-27 (30 G)
Caídas	IEC 68-2-32 (1 m)

***Modo de registro ampliado (XRM™)**

Este exclusivo modo de registro permite hacer registros continuos durante largos periodos al reducir las muestras almacenadas de los datos más antiguos y mantener la resolución correspondiente para los datos más recientes.

Cada vez que se llena la memoria usando el XRM™, se desecha cada una de las muestras más antiguas almacenadas para dar paso a las muestras más recientes. Este proceso continúa hasta que el registro se detiene manualmente.



► CARACTERÍSTICAS

- 0 a 600 Arms
- Verdaderas mediciones RMS
- Autónomo, sin conexiones expuestas
- Indicación de sobrecarga
- Incluye cable de comunicación USB 2,0 con aislamiento óptico
- Funcionamiento de un solo botón
- Función de alarma
- 5 indicadores LED muestran el estatus del registrador con rapidez y claridad
- Incluye el software DataView® GRATIS para almacenamiento de datos, visualización de forma de onda en tiempo real, análisis y generación de informes
- EN 61010-1; 300 V CAT IV, 600 V CAT III

► APLICACIONES

- Monitoreo de carga de equipos
- Resolución de averías de sistemas HVAC
- Perfiles de carga
- Resolución de averías eléctricas
- Estampado de tiempo de inicio-parada

Nº DE CATÁLOGO	DESCRIPCIÓN
----------------	-------------

2126.01	Registrador Simple Logger® II modelo CL601 (1 canal, TRMS de pinza, 600 Aca, software DataView®)
---------	--

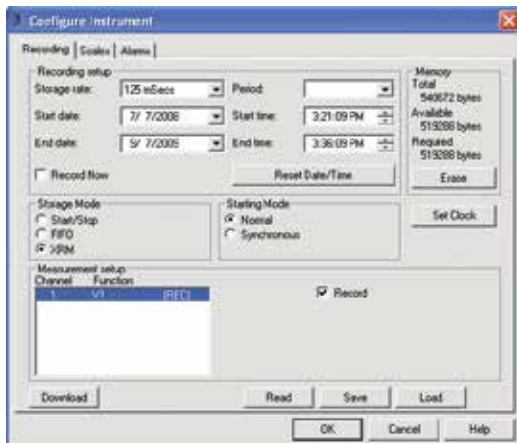


DataView®

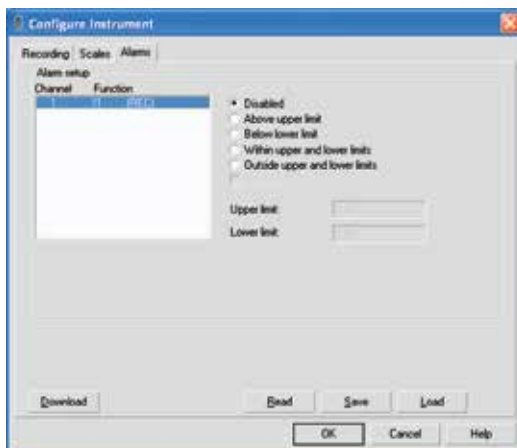
Software de análisis e informes de datos para registradores de datos



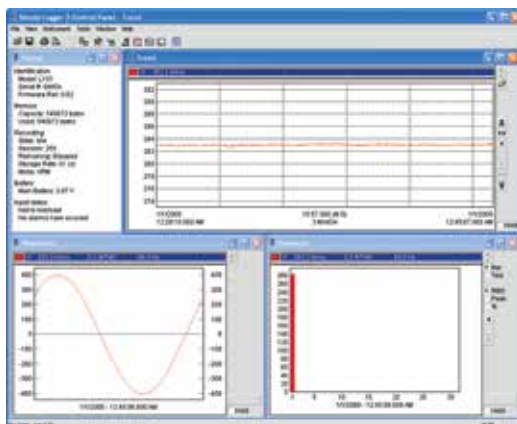
Pantallas funcionales típicas de DataView®



Configuración rápida y sencilla de todas las funciones y parámetros desde un solo cuadro de diálogo.



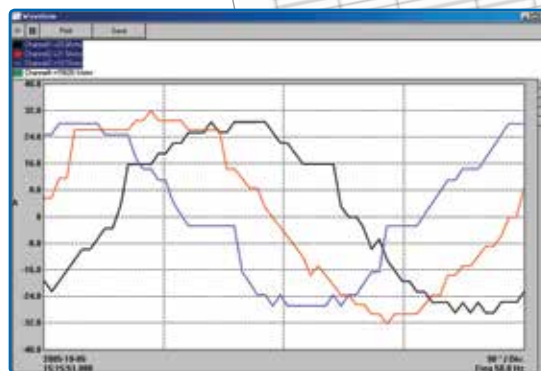
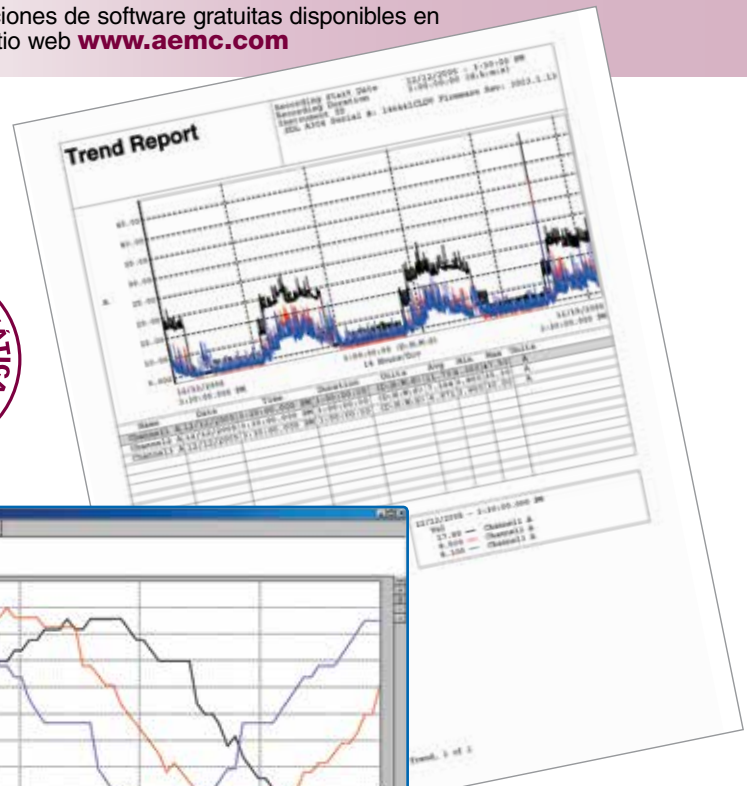
Configure todas las funciones de alarma con selecciones sencillas y directas.



Visualización en tiempo real de pantallas de tendencias, formas de ondas y estatus.

Configura todas las funciones de registradores de datos de los modelos Simple Logger® II

- Visualiza y analiza datos en tiempo real en su PC
- Configura todas las funciones y parámetros del registrador de datos desde su PC, entre ellas: tasa de muestreo, duración de registro, configuración de canales y más
- Crea y almacena un listado completo de configuraciones que pueden cargarse al registrador según la necesidad
- Acerca y aleja con zoom y obtiene vistas panorámicas de secciones del gráfico para analizar los datos
- Descarga, visualiza y analiza los datos registrados
- Visualiza formas de ondas, gráficos de tendencias, armónicos (modelos de CA) y resúmenes de texto
- Crea vistas personalizadas diseñadas por el usuario e informes
- Imprime informes usando plantillas estándares o personalizadas diseñadas por el usuario
- Actualizaciones de software gratuitas disponibles en nuestro sitio web www.aemc.com



Visualización en tiempo real de todas las entradas activas en la computadora a través del software DataView®.